

КАРЬЕР «СТАРАЯ ЛИНЗА»

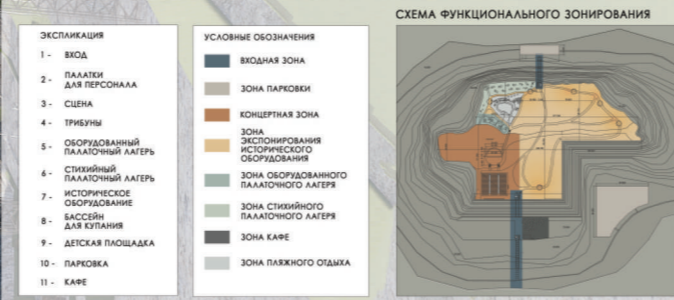
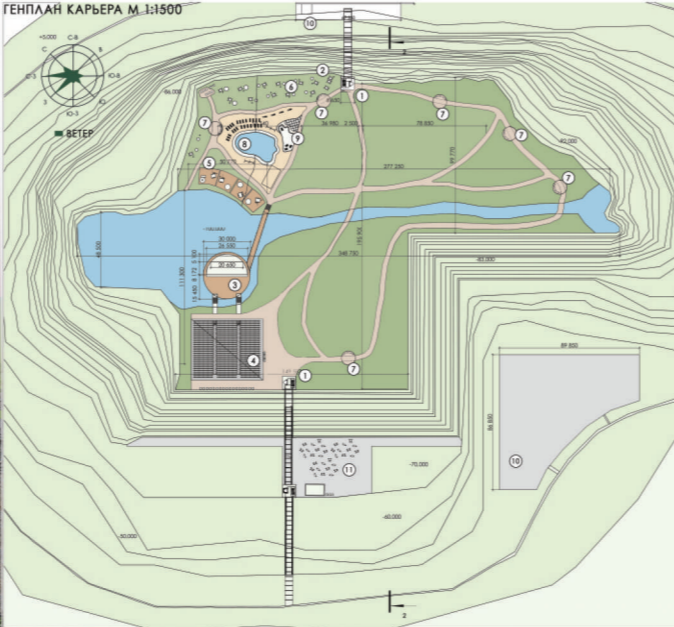


АНАЛОГИ: МУЗЕЙ НАЦИОНАЛЬНОГО ГЕОПАРКА ФАНШАНЬ ТАНШАНЬ: КИТАЙ, ЦЗЯНСУ
ГЕОКУП МУЗЕЙ БИОСФЕРЫ В МОНРЕАЛЕ КЭБЕК, КАНАДА
МИТ СТА ДРАКОНОВ В ПАРКЕ ЗАПОВЕДНИК КИТАЙ, РАЙОН ВУАНГИАН, ПРОВИНЦИЯ ХУАН
«ОДЕМ» — КРЫТЫЙ БОТАНИЧЕСКИЙ САД ТРАФВЕРДОРГ, БЕЛГИЯ

ТУРИСТИЧЕСКИЙ ЦЕНТР НА ТЕРРИТОРИИ БЫВШЕГО ТАЛЬКОВОГО КАРЬЕРА
КОНЦЕПЦИЯ
 В ОСНОВЕ ПРОЕКТНОЙ КОНЦЕПЦИИ ЛЕЖИТ ПРИНЦИП КонтРАСТА ИНДУСТРИАЛЬНЫХ И ПРИРОДНЫХ ФОРМ, БЕЗ ВТОРЖЕНИЯ В ОКРУЖАЮЩУЮ СРЕДУ
ИСТОРИЧЕСКАЯ СПРАВКА
 СТАРАЯ ЛИНЗА — ЗАТОПЛЕННЫЙ КАРЬЕР ПО ДОБЫЧЕ ТАЛЬКО-МАГНЕЗИТА В ПОСЕЛКЕ ГОРОДСКОГО ТИПА ШАБРОВСКОМ. ШАБРОВСКОЕ МЕСТОРОЖДЕНИЕ И КОМБИНАТ НАХОДЯТСЯ В 27 КМ К ЮГУ ОТ ГОРОДА ЕКАТЕРИНБУРГА. КАРЬЕР ПОЛУЧИЛ НАЗВАНИЕ СТАРАЯ ЛИНЗА («СТАРАЯ» — ПОТОМУ ЧТО СЕЙЧАС УЖЕ НЕ ИСПОЛЗУЕТСЯ, А «ЛИНЗА» — ЗА ЛИНЗОВИДНУЮ ФОРМУ ЗАЛЕЖЕЙ ТАЛЬКА), ТАЛЫК ВЫПЛИВАЛИ КРИТИКАМИ С ПОМОЩЬЮ ВЕРТИКАЛЬНЫХ И ГОРИЗОНТАЛЬНЫХ ПИЛ И ПОДНИМАЛИ НА ПОВЕРХНОСТЬ ПО ВОЗДУХУ — НА ТРОСАХ ПОВЕШНОЙ КАНАТНОЙ ДОРОГИ. ИЗ-ЗА ТАКОЙ ТЕХНОЛОГИИ ДОБЫЧИ СТЕНЫ КАРЬЕРА ИМЕЛИ СТОЛЬ НЕПРИВЫЧНЫЙ ДЛЯ КАРЬЕРОВ ВИД СТУПЕНЕК, НАПОМИНАЯ ЕГИПЕТСКИЕ ПИРАМИДЫ.
 СПУСК В СТАРУЮ ЛИНЗУ ПРОИЗОШЕЛ ПО ДЕРЕВЯННЫМ ЛЕСТНИЦАМ, ЗА СОСТОЯНИЕМ КОТОРЫХ ХОРОШО СЛЕДИЛИ, РЕМОНТИРУЯ ИЛИ ЗАМЕНЯЯ. ДЛИНА КАРЬЕРА — 300 МЕТРОВ, ШИРИНА ДНА КАРЬЕРА — ДО 100 МЕТРОВ, А ГЛУБИНА ДОСТИГАЛА МЕТРОВ 70-80.



ИСХОДНАЯ СИТУАЦИЯ ОБЩИЙ ВИД НА ТЕРРИТОРИЮ КАРЬЕРА
ВИД НА СТЕНУ КАРЬЕРА

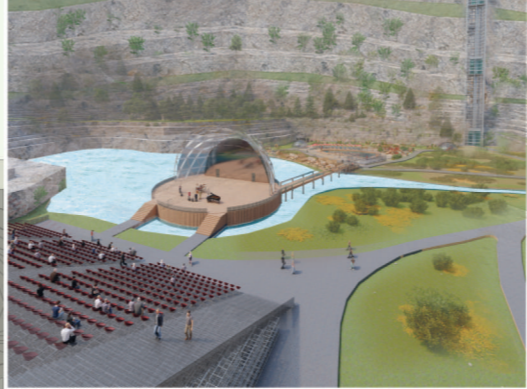


ВИД НА ОБОРУДОВАННЫЙ ПАЛАТОЧНЫЙ ЛАГЕРЬ

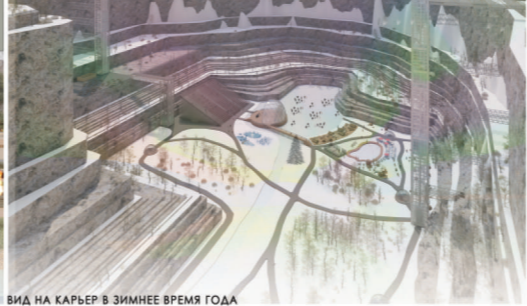
КАРЬЕР «СТАРАЯ ЛИНЗА»



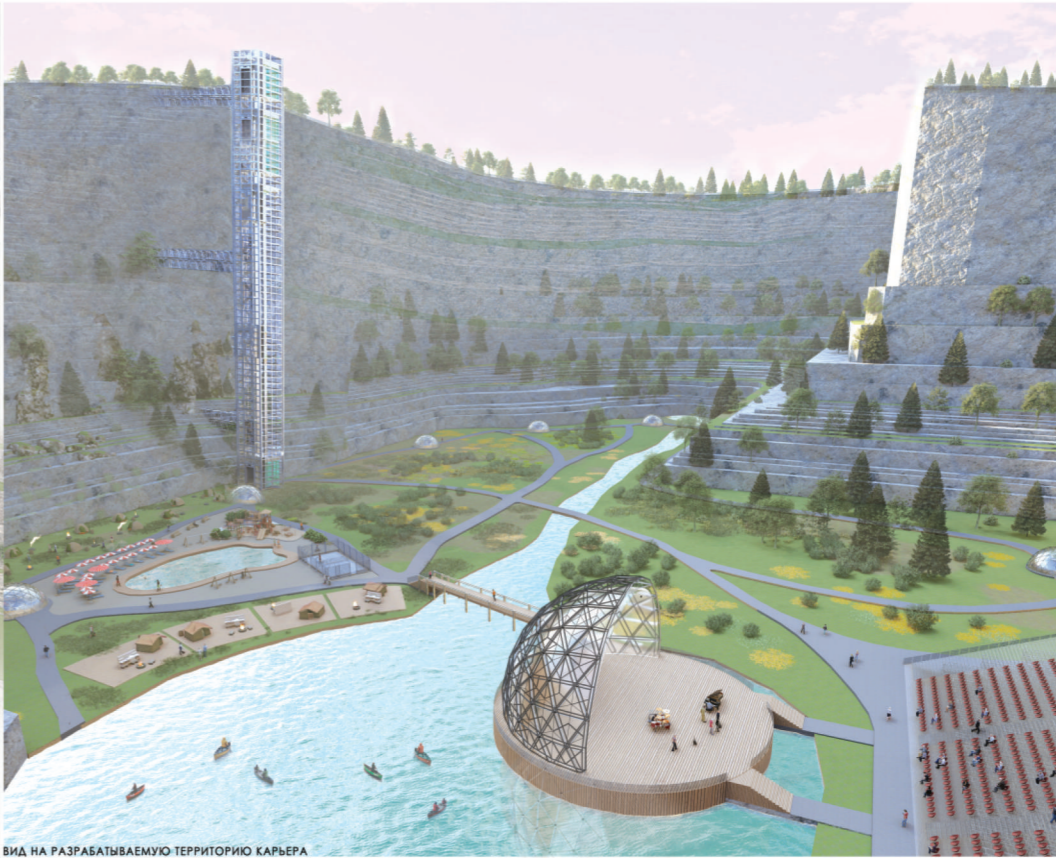
ВИД НА КАРЬЕР С ПЛОЩАДКИ ЛИФТА



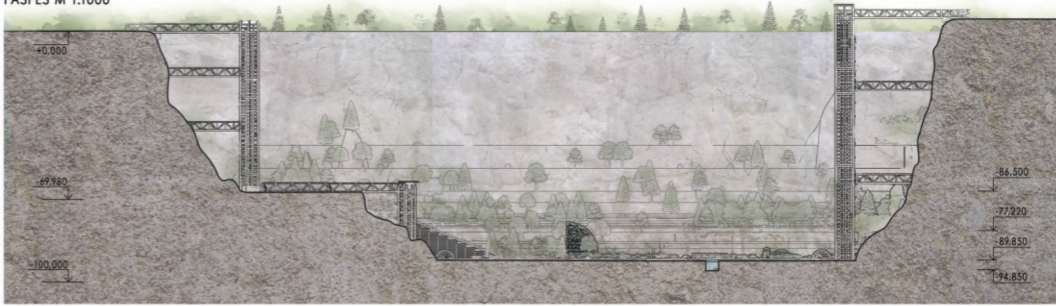
ВИД НА СЦЕНУ С ТРИБУН



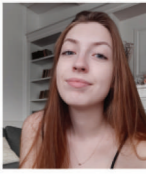
ВИД НА КАРЬЕР В ЗИМНЕЕ ВРЕМЯ ГОДА



ВИД НА РАЗРАБАТЫВАЕМУЮ ТЕРРИТОРИЮ КАРЬЕРА



РАЗРЕЗ М 1:1000



Антипова Анна Сергеевна

Руководители: доц.каф. Кузнецова И.В. ст.пр.Тимова Е.К.

Актуальность работы
 Необходимо сохранить природный ландшафт и расширить использование заброшенного пространства путем ревитализации во избежание экологических проблем и формирования депрессивной среды.
Цель работы
 Ревитализация талькового карьера «Старая линза» в Свердловской области, г.п.г. Шадринском.
Основные результаты
 Организован культурно-развлекательный туристический комплекс. Подготовлена доступная среда для людей благодаря внедрению экспозиционно-выставочных зон на территории карьера. Сохранен ландшафт за счет установки системы приставных лифтов. Данная конструкция так же предоставляет возможность останова на нескольких уровнях при спуске в карьер.
Новизна
 Наглядно продемонстрированы принципы ревитализации карьера — возвращение территории к полноценной жизни путем организации сохранения природного ландшафта, включение существующих механизмов в функциональное наполнение.
Практическая ценность
 Проект может быть использован для ревитализации промышленных карьеров, средовых экспозиционных пространств и концертных площадок. Принципы, разработанные для данной территории можно применить при решении проблем депрессивных мест и урегулировании экологических проблем