

ИЗО

ДЕКОРАТИВНО ПРИКЛАДНОЕ ИСКУССТВО
И НАРОДНЫЕ ПРОМЫСЛЫ

54.03.02

ИСКУССТВО КОСТЮМА И ТЕКСТИЛЯ

54.03.03

ПРОДОЛЖИТЕЛЬНОСТЬ ЭКЗАМЕНА 4 ЧАСА - (240 МИНУТ)

задачи и цель вступительного испытания

закомпоновать предметы и установить пластические и цветовые взаимосвязи в изображении натюрморта

промоделировать цветом объемную форму и пространство натюрморта

создать целостное художественное произведение в рамках экзаменационного задания

выявить уровень художественных и изобразительных навыков абитуриента, качество владения средствами композиционной, цветовой и графической подготовленности в рамках экзаменационного задания

готовность к обучению по выбранной специальности

ПРОДЕМОНСТРИРОВАТЬ уровень владения цветом и навыки композиционного мышления

критерии оценки экзаменационного задания

1. Грамотный выбор размеров и расположения предметов в изображении натюрморта относительно заданного формата (А3)

4. Раскрытие формата цветом с учетом основных планов (ближний - средний - дальний)

2. Выявление конструктивных связей между предметами, композиционный каркас изображения натюрморта

5. Развитие цвета в регистре тепло-холодности, гармонизация и организация направлений, цветовых масс в формате и изображении.

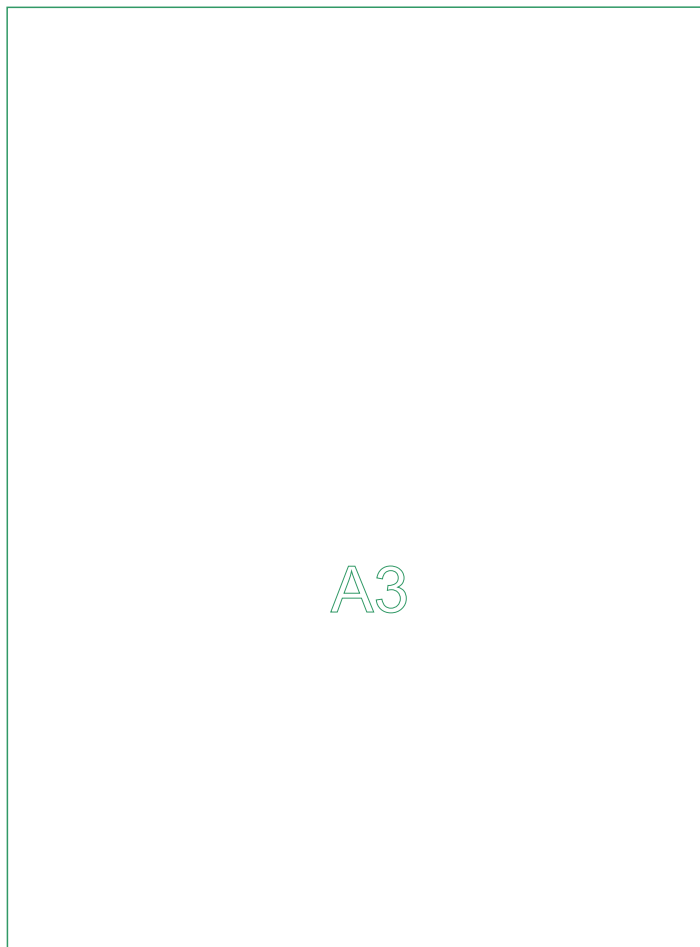
3. Верная передача цветового и тонового строя и особенностей натюрморта, выявление цветовых взаимосвязей

6. Моделировка деталей, систематизация и обобщение цвето / тонового строя изображения.

СОЗДАТЬ

художественное, грамотное и целостное изображение в рамках экз. задания

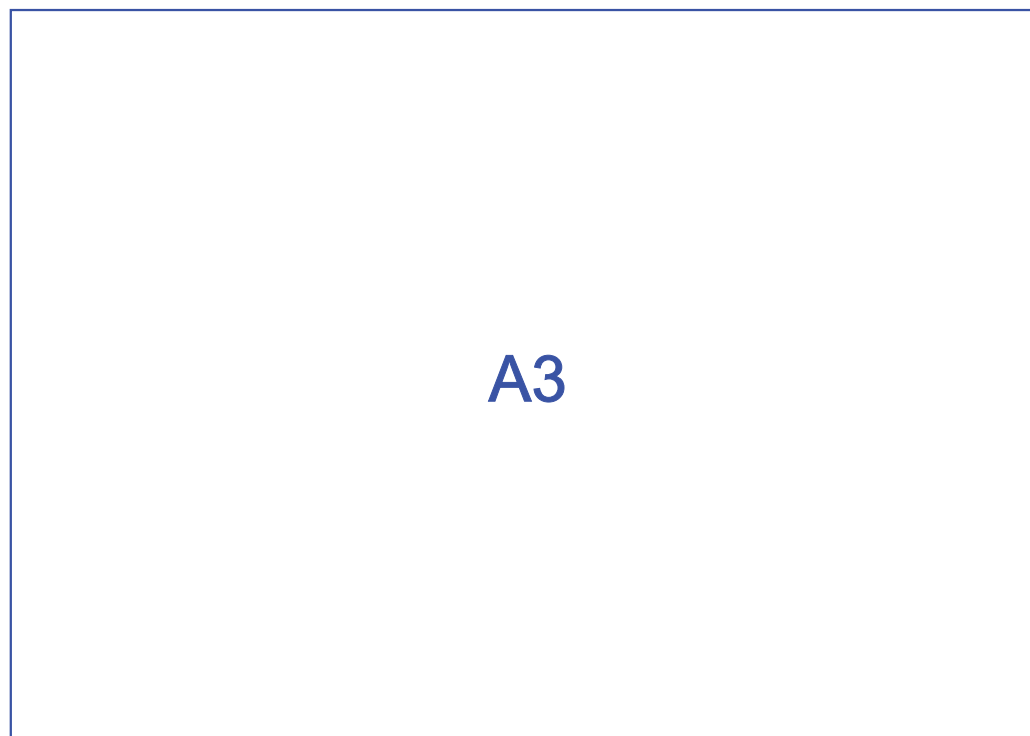
формат экзаменационного задания



Вертикальное расположение формата возможно в случае приоритета вертикальных характеристик постановки натюрморта, ориентация листа, также может быть обусловлена композиционной идеей изображения

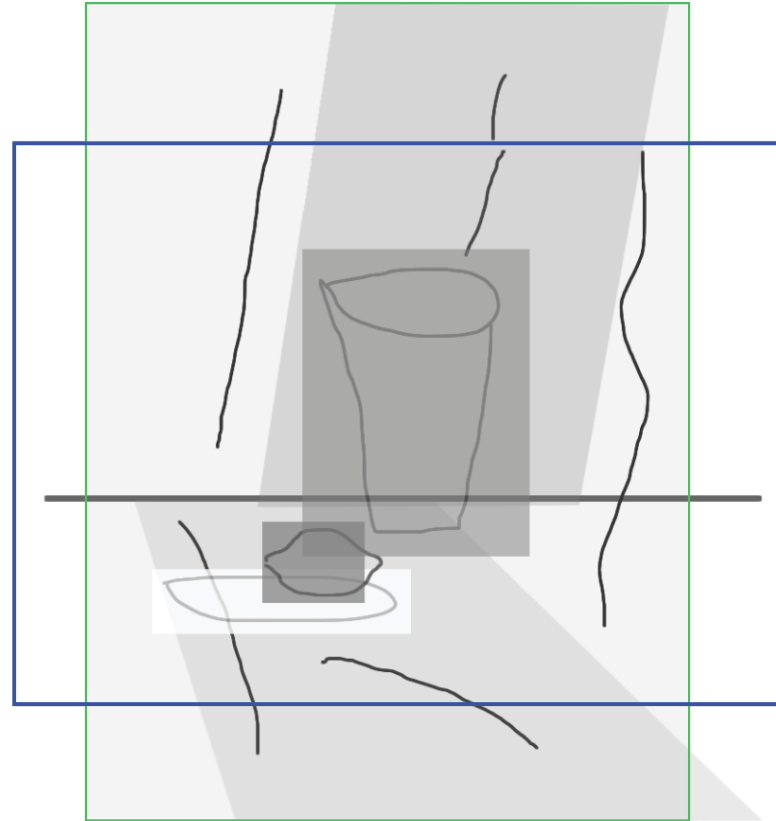
очный экзамен : получить лист с печатью университета у экзаменатора

* дистанционный экзамен : самостоятельно приготовить бумагу формат А3



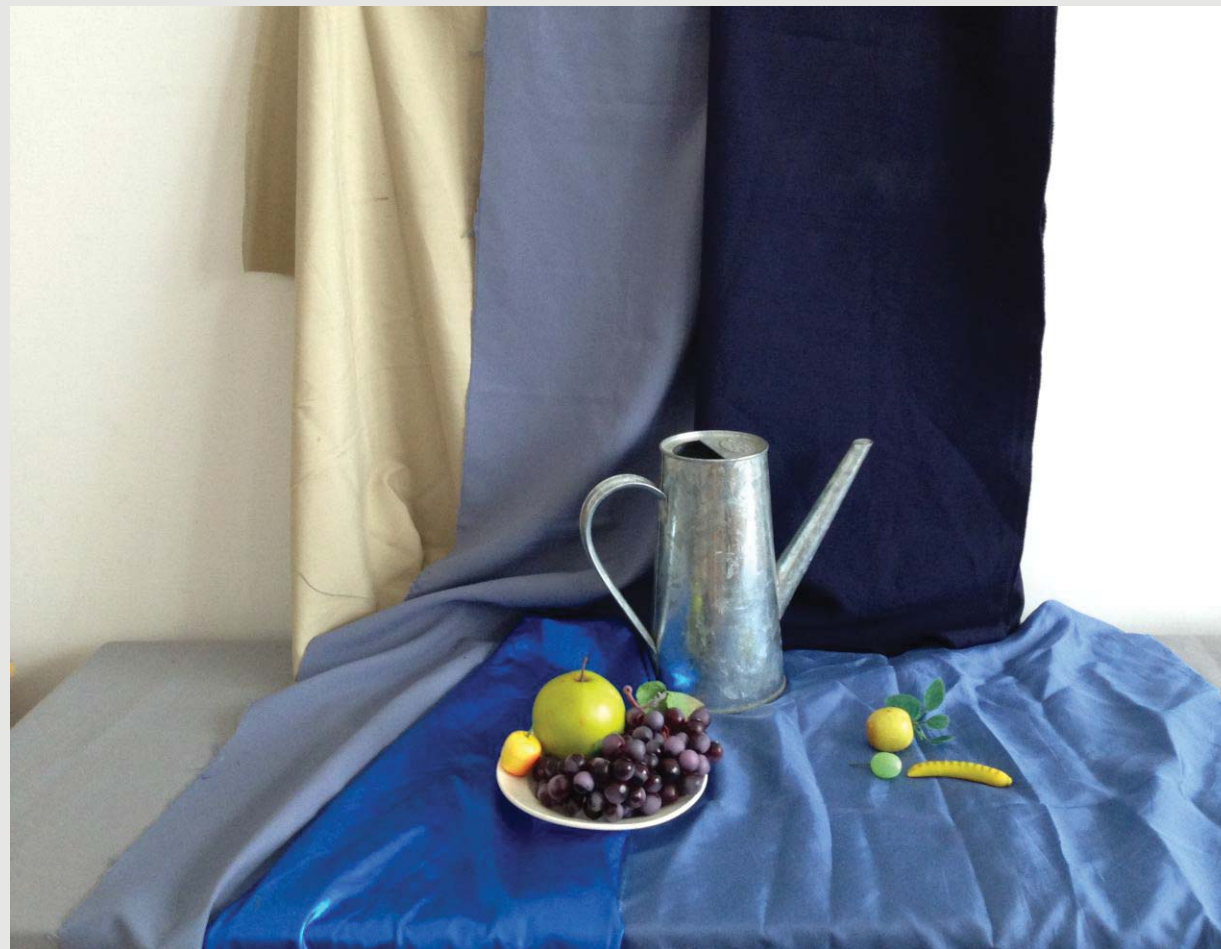
Рекомендуем расположить формат - горизонтально

экзаменационное задание натюрморт



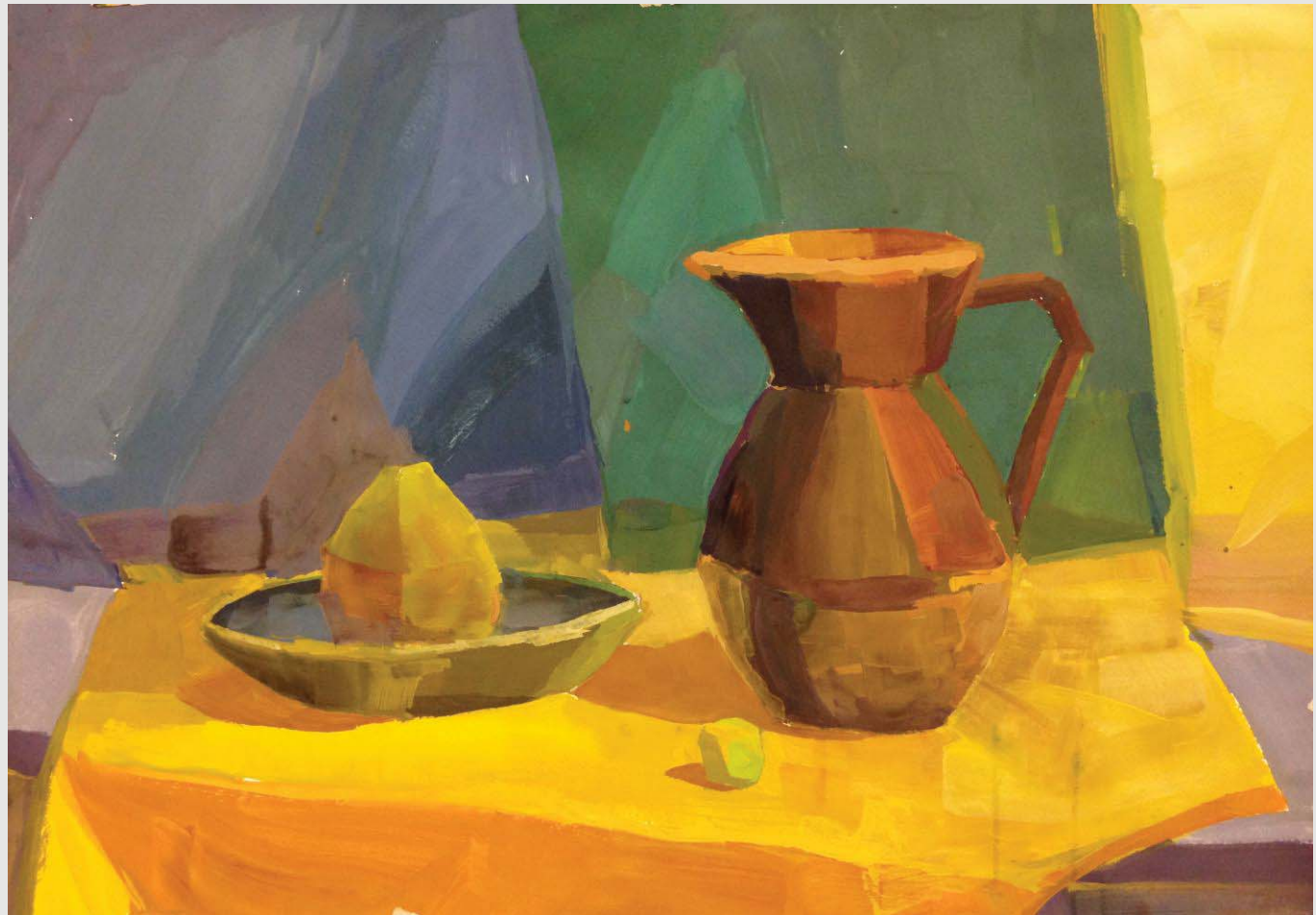
очный экзамен : постанвка натюрморта будет размещена в специализированной аудитории университета

* дистанционный экзамен : необходимо самостоятельно подготовить постанвку натюрморта, на основе предложенной схемы



ПРИМЕРЫ

постановки натюрмортов экзаменационного задания



ПРИМЕР

эюд натюрморта



ПРИМЕР

эюд натюрморта



ПРИМЕР

эюд натюрморта

желаем вам отлично сдать вступительные экзамены в УрГАХУ !