

# ИЗО

МОНУМЕНТАЛЬНО-ДЕКОРАТИВНОЕ  
ИСКУССТВО

54.05.01

ЖИВОПИСЬ

54.05.02

ПРОДОЛЖИТЕЛЬНОСТЬ ЭКЗАМЕНА 4 ЧАСА - ( 240 МИНУТ )

## задачи и цель вступительного испытания

1. Закомпоновать изображение головы с плечевым поясом, установить конструктивные, пластические и цветовые взаимосвязи в изображении

2. Промоделировать форму в рисунке: штрихом; в живописи: цветом, пятном, линией, Основные объемы и форму головы, шеи и плечевого пояса. Осуществить детализацию головы в соответствии со знанием анатомии и общей пластики человека.

3. Создать целостное художественное произведение в рамках экзаменационного задания

выявить уровень художественных и изобразительных навыков абитуриента, качество владения средствами композиционной, цветовой и графической подготовленности в рамках экзаменационного задания

готовность к обучению по выбранной специальности

**ПРОДЕМОНСТРИРОВАТЬ** уровень владения цветом и навыки композиционного мышления

## критерии оценки экзаменационного задания

1. Грамотный выбор размера, расположения изображения головы (автопортрет) с плечевым поясом относительно заданного формата (A2)  
Композиция головы в формате.

2. Выявление конструктивных связей между основными объемами изображения головы.

3. Верная передача цветового и тонового строя индивидуальных характеристик головы, создание цветовых и тоновых взаимосвязей в изображении.

4. Раскрытие формата цветом с учетом основных конструктивных характеристик формата и головы с плечевым поясом.

5. Развитие цвета в регистре тепло-холодности, гармонизация и организация направлений, цветовых масс в формате и изображении.

6. Моделировка большой формы, объема и деталей объема головы, систематизация, обобщение цвето / тонового строя изображения.  
Композиционное соподчинение решения головы и фона в пространстве в формате изображения.

**СОЗДАТЬ**

художественное, грамотное и целостное изображение в рамках экз. задания

# формат экзаменационного задания

Расположение формата - вертикальное



A 2

очный экзамен : получить лист с печатью университета у экзаменатора

\* дистанционный экзамен : самостоятельно приготовить бумагу формат A2

## Экзаменационное испытание состоит из двух заданий

### 1. «Рисунок. Голова» - (*автопортрет*) - формат А2

время выполнения: 4 часа (240 мин.)

материал: бумага - (формат А 2), графитный карандаш.

### 2. «Живопись. Голова с плечевым поясом» - (*автопортрет*) - формат А2

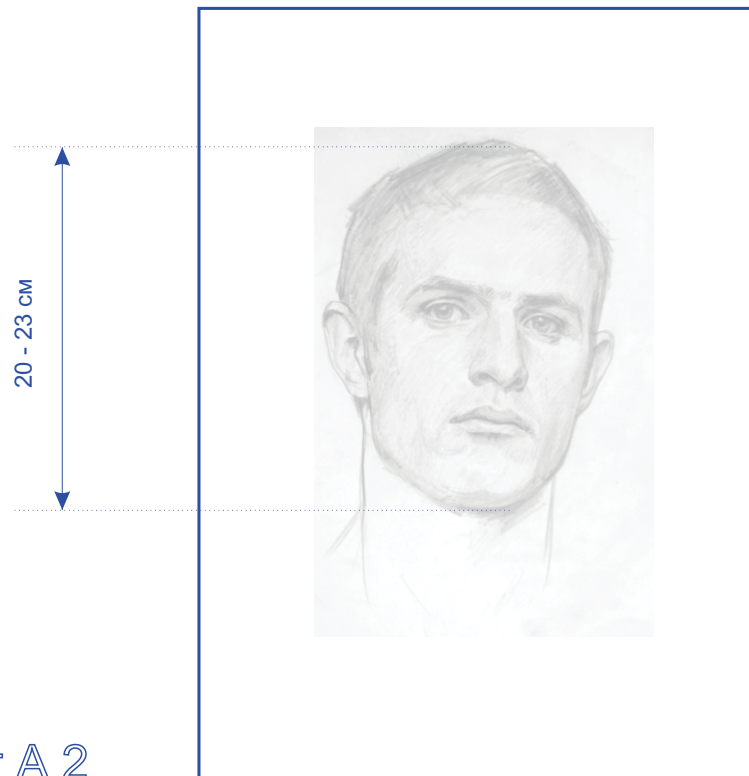
время выполнения: 4 часа (240 мин.)

\* материал СЖ / холст или грунтованный картон 40x50 см, 40x60 см, масло.

\* материал МДИ: бумага, гуашь, темпера.

## экзаменационное задание голова с плечевым поясом

### РИСУНОК



**очный экзамен** : живая натура (модель) будет размещена в специализированной и оборудованной аудитории университета в соответствии с экзаменационными критериями.

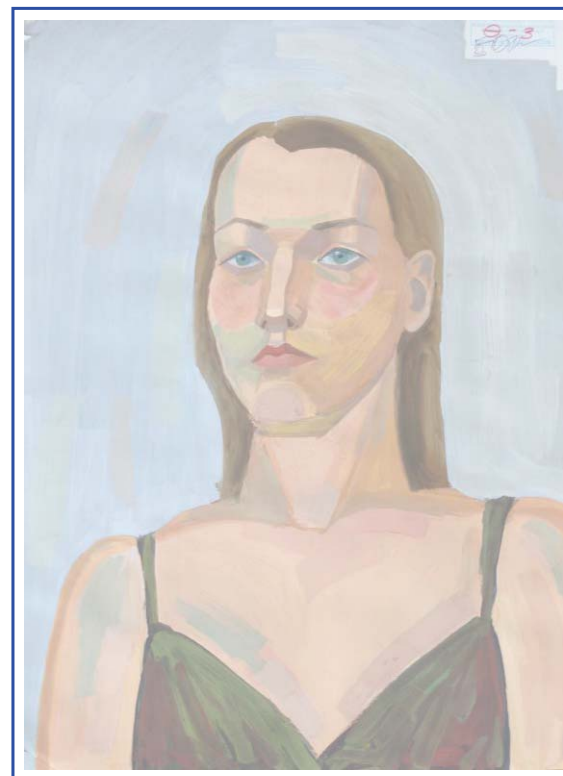
\*

**дистанционный экзамен** : необходимо самостоятельно подготовить зеркало и место для работы над экзаменационным заданием

**автопортрет** ( ракурс 3/4 ). Голова абитуриента должна хорошо освещаться дневным светом, общая форма, объемы и детали головы ясно прочитываться. Основные формы - лоб, скулы, уши-(козелок), угол нижней челюсти височная впадина должны быть открыты, форма прически иметь конструктивную форму и не перекрывать принципиально важные и конструктивные части и формы необходимые для полноценного построения изображения головы с плечевым поясом (автопортрет).

## экзаменационное задание голова с плечевым поясом

### ЖИВОПИСЬ



A 2

**очный экзамен** : живая натура (модель) будет размещена в специализированной и оборудованной аудитории университета в соответствии с экзаменационными критериями.

\*

**дистанционный экзамен** : необходимо самостоятельно подготовить зеркало и место для работы над экзаменационным заданием **автопортрет** ( ракурс 3/4 ). Голова абитуриента должна хорошо освещаться дневным светом, общая форма, объемы и детали головы ясно прочитываться. Основные формы - лоб, скулы, уши-(козелок), угол нижней челюсти височная впадина должны быть открыты, форма прически иметь конструктивную форму и не перекрывать принципиально важные и конструктивные части и формы необходимые для полноценного построения изображения головы с плечевым поясом (автопортрет).



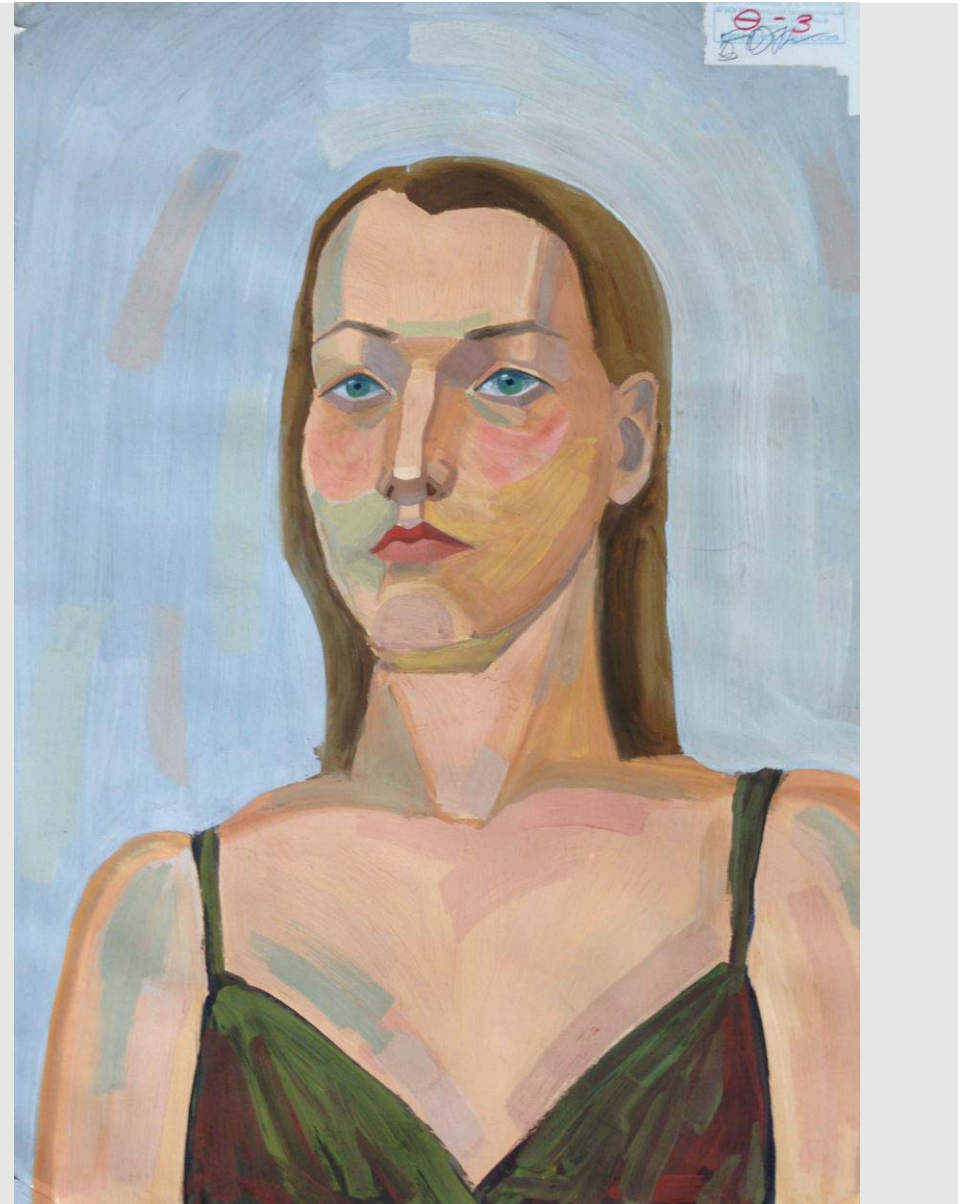
**ПРИМЕР**

рисунок головы / автопортрет



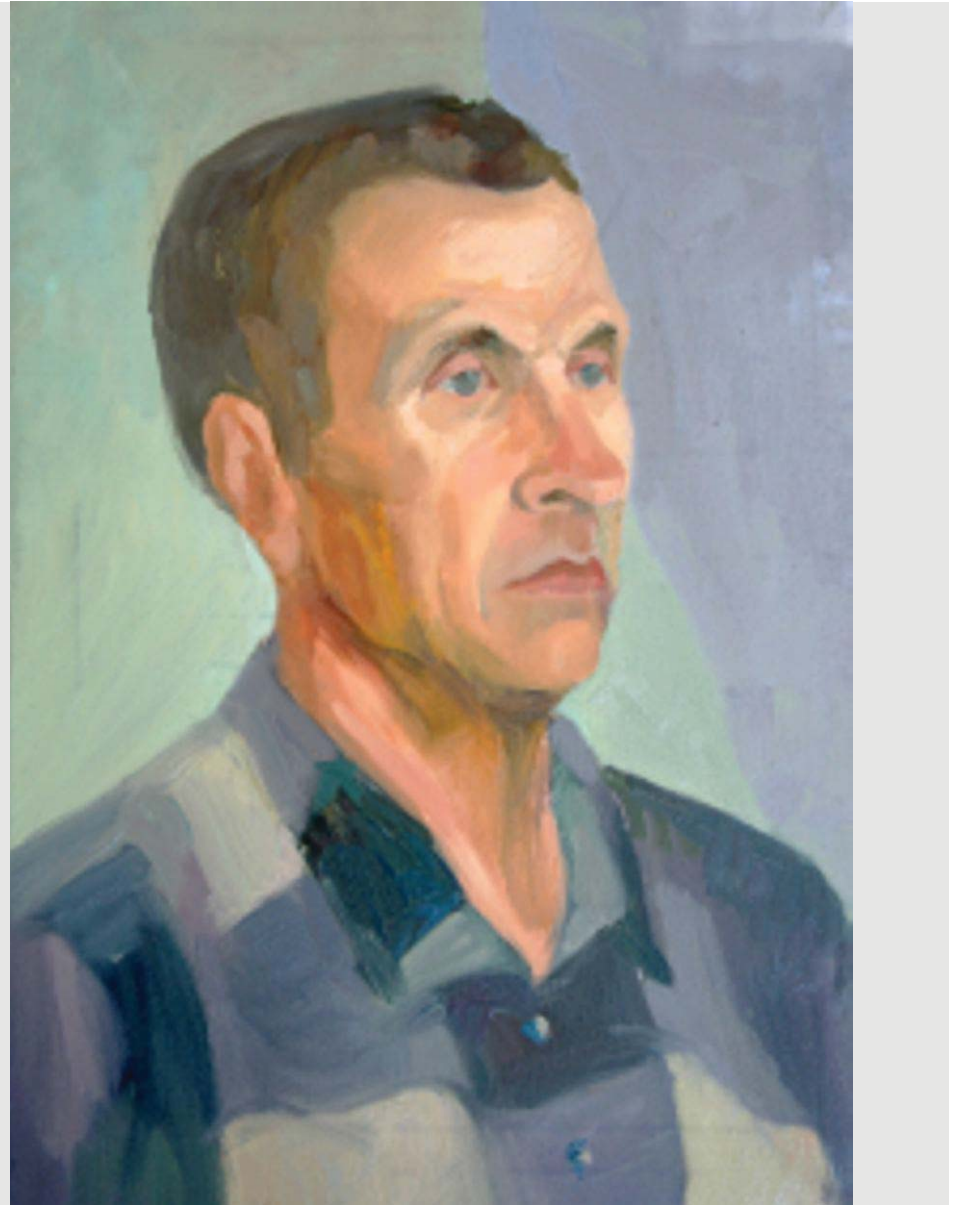
ПРИМЕР

ЭТЮД ГОЛОВЫ С ПЛЕЧЕВЫМ ПОЯСОМ



ПРИМЕР

ЭТЮД ГОЛОВЫ С ПЛЕЧЕВЫМ ПОЯСОМ



желаем вам отлично сдать вступительные экзамены в УрГАХУ !